



# Algranel

## Terminal de Buenaventura

Hoja informativa del terminal de Buenaventura



## INFORMACIÓN DEL TERMINAL

---

CAPACIDAD TOTAL DE TANQUES	40.036 m <sup>3</sup>
NÚMERO DE TANQUES	65 tanques
TAMAÑO DE TANQUES	Desde 20 m <sup>3</sup> hasta 2.761 m <sup>3</sup>
MATERIAL DE TANQUES	Acero al carbón y acero inoxidable
CENTRALES DE CARGUE	8 centrales de cargue
CALADO	10,5 mts
AMARRES/ ATRAQUES	4
TIPOS DE ACCESOS	Buques, Carrotanques, Isotanques, Motonaves, Barcazas, Flexibags, Camiones

### PRODUCTOS

Químicos (productos controlados), Grasas y Aceites vegetales, Soda cáustica, bases lubricantes y combustibles derivados del petróleo

### SERVICIOS

Carga y descarga de buque, carga y descarga de camión, pesaje de camión, transferencia de buque a tanque, transferencia de camión a tanque, disposición de sloping, almacenamiento de sloping, transferencia de tanque a tanque, toma de muestras de producto, entamborado, zona aduanera, zona franca almacenamiento líquidos a granel. preservación de producto.

## INFORMACIÓN DE CONTACTO

---

### DIRECCIÓN

Avenida Lara frente al Muelle de Productos Líquidos. Antiguo Muelle Petrolero.

### HELÍ BARRERA

Gerente comercial

 +57 316-3373330

 hbarrera@algranel.com.co

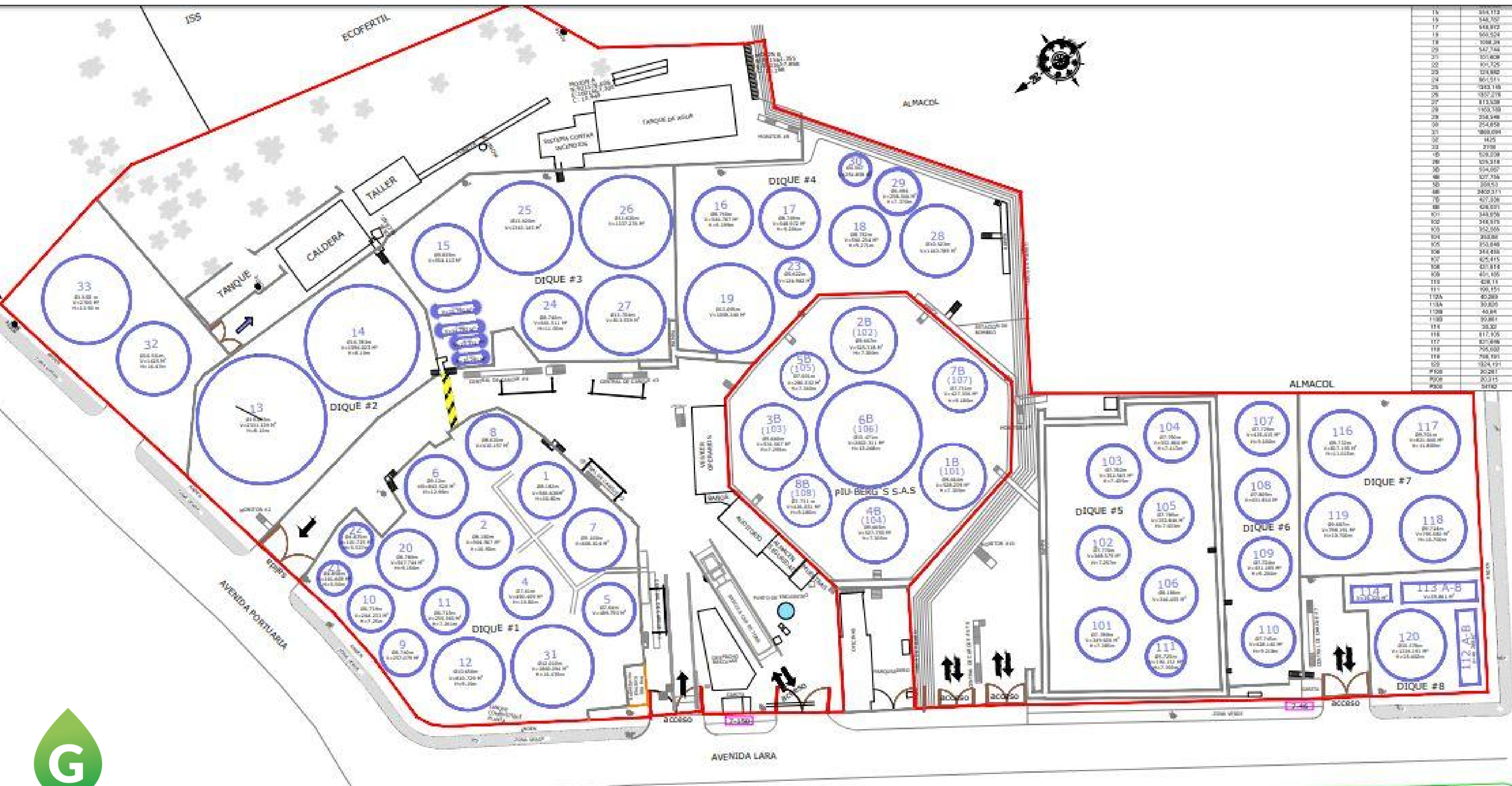
### LUIS HERNAN CARDENAS

Gerente seccional

 +57 315-5664909

 gerenciabun@algranel.com.co





Algranel